



## EXV Tekniske data El-pallestabler

---

EXV 10 Basic/Li-Ion

EXV 10/Li-Ion

EXV 12 (i)/Li-Ion

EXV 14 C (i)/Li-Ion

EXV 14 (i)/Li-Ion

EXV 14 D/Li-Ion

EXV 16 (i)/Li-Ion

EXV 16 D/Li-Ion

EXV 20 (i)

EXV 20 D





			STILL	STILL	STILL	STILL	STILL			STILL			STILL						
			EXV 10 Basic/Li-Ion	EXV 10/Li-Ion	EXV 12/Li-Ion	EXV 12i	EXV 14 C/Li-Ion			EXV 14i C									
Kendtegn	1.1	Fabrikant																	
	1.2	Fabrikantens modelbetegnelse																	
		Mast		Enkeltmast	Telemast	NiHo-mast	Telemast	NiHo-mast	Triplex	Telemast	NiHo-mast	Triplex	Telemast	NiHo-mast	Triplex				
	1.3	Drivart		Elektrisk	Elektrisk	Elektrisk	Elektrisk	Elektrisk	Elektrisk	Elektrisk	Elektrisk	Elektrisk	Elektrisk	Elektrisk	Elektrisk				
	1.4	Betjening		Gående	Gående	Gående	Gående	Gående	Gående	Gående	Gående	Gående	Gående	Gående	Gående				
	1.5	Løftekapacitet/last	Q	kg	1000	1000	1200	1200	1400	1400	1400	1400	1400	1400	1400				
	1.6	Tyngdepunktsafstand	c	mm	600	600	600	600	600	600	600	600	600	600	600				
	1.8	Lastafstand	x	mm	715 <sup>1</sup>	695 <sup>1</sup>	695 <sup>1</sup>	695 <sup>1</sup>	638	709 <sup>3</sup>	709 <sup>3</sup>	652 <sup>3</sup>	721	721	697	641 <sup>3</sup>	641 <sup>3</sup>	617 <sup>3</sup>	
	1.9	Hjulafstand	y	mm	1157 Li-Ion: 1177	1157 Li-Ion: 1177	1157 Li-Ion: 1177	1291	1322	1322	1322	1322	1322	1322	1322	1256 <sup>3,5</sup>			
Vægt	2.1	Egenvægt inkl. batteri		kg	708	788	788	788	935	909	909	1056	1042	1042	1174	1048	1048	1180	
	2.2	Aksellast med last	for/bag	kg	670/1038	695/1093	720/1268	720/1268	770/1365	759/1350	759/1350	814/1442	813/1629	813/1629	868/1707	872/1576	872/1576	925/1655	
	2.3	Aksellast uden last	for/bag	kg	518/190	572/216	572/216	572/216	651/284	643/266	643/266	710/346	736/307	736/307	816/359	742/307	742/307	820/360	
Hjul	3.1	Hjultype			Gummi	Polyurethan	Polyurethan	Polyurethan	Polyurethan	Polyurethan	Polyurethan	Polyurethan	Polyurethan	Polyurethan	Polyurethan				
	3.2	Hjulstørrelse	foran	mm	ø 230 x 75	ø 230 x 75	ø 230 x 75	ø 230 x 75	ø 230 x 75	ø 230 x 75	ø 230 x 75	ø 230 x 75	ø 230 x 75	ø 230 x 75	ø 230 x 75				
	3.3	Hjulstørrelse	bag	mm	1x ø 85 x 100	1x ø 85 x 100	1x ø 85 x 100	1x ø 85 x 100	1x ø 85 x 100	1x ø 85 x 85	1x ø 85 x 85	1x ø 85 x 85	1x ø 85 x 100	1x ø 85 x 100	1x ø 85 x 85				
	3.4	Størrelse på støttehjul		mm	ø 140 x 54	ø 140 x 54	ø 140 x 54	ø 140 x 54	ø 140 x 54	ø 140 x 54	ø 140 x 54	ø 140 x 54	ø 140 x 54	ø 140 x 54	ø 140 x 54				
	3.5	Hjul, antal (x = drivende)	for/bag		1 x -1/2	1 x -1/2	1 x -1/2	1 x -1/2	1 x -1/2	1 x -1/2	1 x -1/2	1 x -1/2	1 x -1/2	1 x -1/2	1 x -1/2				
	3.6	Sporvidde	for/bag	b <sub>10</sub> /b <sub>11</sub>	mm	518/380	518/380	518/380	518/380	518/380	518/380	518/380	518/380	518/380	518/380				
	4.2	Masthøjde	sænket	h <sub>1</sub>	mm		se masttabel		se masttabel		se masttabel		se masttabel		se masttabel				
	4.3	Friløft		h <sub>2</sub>	mm		se masttabel		se masttabel		se masttabel		se masttabel		se masttabel				
	4.4	Løftehøjde		h <sub>3</sub>	mm		se masttabel		se masttabel		se masttabel		se masttabel		se masttabel				
Grundmål	4.5	Masthøjde	i øverste position	h <sub>4</sub>	mm		se masttabel		se masttabel		se masttabel		se masttabel		se masttabel				
	4.6	Initialløft		h <sub>5</sub>	mm	-	-	-	-	-	-	-	-	-	130				
	4.9	Styrestangshøjde i kørestilling	min./maks.	h <sub>14</sub>	mm	740/1230	740/1230	740/1230	740/1230	740/1230	740/1230	740/1230	740/1230	740/1230	740/1230				
	4.15	Gaffelhøjde, sænket		h <sub>13</sub>	mm	86	86	86	86	86	86	86	86	86	86				
	4.19	Total længde		l <sub>1</sub>	mm	1768 Li-Ion: 1788	1788 Li-Ion: 1808	1788 Li-Ion: 1808	1788 Li-Ion: 1808	1845 Li-Ion: 1865	1907	1907	1964	1927 <sup>6</sup>	1927 <sup>6</sup>	1951 <sup>6</sup>	1940 <sup>5,6</sup>	1940 <sup>5,6</sup>	1964 <sup>5,6</sup>
	4.20	Længde inkl. gaffelryg		l <sub>2</sub>	mm	618 <sup>1</sup> Li-Ion: 638 <sup>1</sup>	638 <sup>1</sup> Li-Ion: 658 <sup>1</sup>	638 <sup>1</sup> Li-Ion: 658 <sup>1</sup>	638 <sup>1</sup> Li-Ion: 658 <sup>1</sup>	695 Li-Ion: 715	757 <sup>1</sup>	757 <sup>1</sup>	814	777	777	801	790 <sup>5</sup>	790 <sup>5</sup>	814 <sup>5</sup>
	4.21	Totalbredde		b <sub>1</sub>	mm	800	800	800	800	800	800	800	800	800	800				
	4.22	Gaffelmål		s/e/l	mm	65/180/1150	65/180/1150	65/180/1150	60/180/1150	65/180/1150	60/180/1150	65/180/1150	55/182/1150	55/182/1150	55/182/1150				
	4.24	Slædebredde		b <sub>3</sub>	mm	534 <sup>1</sup>	534 <sup>1</sup>	534 <sup>1</sup>	534 <sup>1</sup>	710	534	710	780	780	780				
	4.25	Udvendigt gaffelmål		b <sub>5</sub>	mm	560	560	560	560	560	560	560	560	560					
	4.32	Frihøjde til gulv		m <sub>2</sub>	mm	30	30	30	30	20/150	20/150	30	30	20					
4.34	Arbejdsgangbredde ved palle 800 x 1200 på langs		A <sub>st</sub>	mm	2247 Li-Ion: 2267	2263/2251 <sup>2</sup> Li-Ion: 2283/2271 <sup>2</sup>	2263/2251 <sup>2</sup> Li-Ion: 2283/2271 <sup>2</sup>	2308/2296 <sup>2</sup> Li-Ion: 2328/2316 <sup>2</sup>	2391/2378 <sup>3</sup> /2369 <sup>2,3</sup>	2434/2423 <sup>3</sup> /2414 <sup>2,3</sup>	2397/2389 <sup>2</sup>	2416/2408 <sup>2</sup>	2398 <sup>3,5</sup> /2389 <sup>2,3,5</sup>	2418 <sup>3,5</sup> /2409 <sup>2,3,5</sup>					
4.35	Venderadius		W <sub>a</sub>	mm	1418 Li-Ion: 1438	1418/1406 <sup>2</sup> Li-Ion: 1438/1426 <sup>2</sup>	1418/1406 <sup>2</sup> Li-Ion: 1438/1426 <sup>2</sup>	1544 <sup>4</sup> /1535 <sup>2,3</sup>	1573 <sup>4</sup> /1565 <sup>2,4</sup>	1573 <sup>4</sup> /1565 <sup>2,4</sup>	1511 <sup>4,5</sup> /1502 <sup>2,4,5</sup>								
Ydelse	5.1	Kørehastighed	med/uden last	km/h	6,0/6,0	6,0/6,0	6,0/6,0	6,0/6,0	6,0/6,0	6,0/6,0	6,0/6,0	6,0/6,0	6,0/6,0	6,0/6,0					
	5.1.1	Kørehastighed, baglæns	med/uden last	km/h	6,0/6,0	6,0/6,0	6,0/6,0	6,0/6,0	6,0/6,0	6,0/6,0	6,0/6,0	6,0/6,0	6,0/6,0	6,0/6,0					
	5.2	Løftehastighed	med/uden last	m/s	0,12/0,16	0,11/0,23	0,11/0,20	0,15/0,30	0,15/0,26	0,15/0,26	0,15/0,30	0,15/0,26	0,15/0,26	0,14/0,25	0,14/0,25				
	5.3	Sænkehastighed	med/uden last	m/s	0,23/0,23	0,30/0,28	0,31/0,25	0,40/0,30	0,29/0,31	0,29/0,31	0,40/0,30	0,29/0,31	0,29/0,31	0,34/0,26	0,34/0,19	0,29/0,19	0,34/0,26	0,34/0,19	0,29/0,19
	5.8	Maks. stigeevne kB 5	med/uden last	%	5/10	5/10	5/10	5/10	7/15	7/15	7/15	7/15	7/15	7/15					
	5.9	Accelerationstid over 10 m	med/uden last	m/s	8,0/7,0	8,0/7,0	8,3/7,0	8,3/7,0	8,4/7,5	8,4/7,5	8,4/7,5	8,4/7,5	8,0/7,0	8,0/7,0					
5.10	Driftsbremse				Elektrisk	Elektrisk	Elektrisk	Elektrisk	Elektrisk	Elektrisk	Elektrisk	Elektrisk	Elektrisk						
El-motor	6.1	Køremotor, ydelse S2 = 60 min.		kW	1,2	1,2	1,2	1,2	1,2	1,2	1,2	1,2	1,2	1,2					
	6.2	Løftemotor, ydelse ved S3 = 15%		kW	2,2/5%	1,5/7%	3,2/10%	3,2/10%	3,2/10%	3,2/10%	3,2/10%	3,2/10%	3,2/10%	3,2/10%					
	6.3	Batteri iht. DIN 43531/35/36 A, B, C, nej			Nej	Nej	Nej	Nej	Nej	Nej	Nej	Nej	DIN 43535 B - Nej <sup>7</sup>	Nej					
	6.4	Batterispænding/nominel kapacitet K <sub>s</sub>		V/Ah	24/150 Li-Ion: 24/82	24/150 Li-Ion: 24/82	24/150 Li-Ion: 24/82	24/150 Li-Ion: 24/82	24/165	24/250 - 24/315 <sup>7</sup> Li-Ion: 24/82	24/250 - 24/315 <sup>8</sup>								
	6.5	Batterivægt ±5% (fabrikatafhængig)		kg	195/51 (A1)	195/51 (A1)	195/51 (A1)	200	212-263 <sup>7</sup> /51 (A1)	200 - 249 <sup>8</sup>									
	6.6	Energiforbrug iht. VDI-cyklus		kWh/h	0,72	0,75	1,00	1,00	1,14	1,14									
Div.	8.1	Transmission			Elektronisk	Elektronisk	Elektronisk	Elektronisk	Elektronisk	Elektronisk	Elektronisk	Elektronisk	Elektronisk						
	8.4	Støjniveau (målt i førerens ørehøjde)		dB(A)	65	65	65	65	67	67									

<sup>1</sup> Til gaffelbredde 60 mm, til gitterboks l<sub>2</sub> mål + 44 mm (x-mål - 44 mm) til enkeltmast; + 35 mm (x-mål - 35 mm) til tele- og NiHo-mast; b<sub>3</sub> = 710 mm

<sup>2</sup> Værdier med styrestang i krybehastighedsposition

<sup>3</sup> Ved aktiveret initialløft, til sænket initialløft EXV 12i (x- og y-mål + 71 mm); EXV 14i C (x-mål + 80 mm)

<sup>4</sup> Ved aktiveret initialløft, til sænket initialløft: EXV 12i W<sub>a</sub> + 67 mm; EXV 14i C + 75 mm

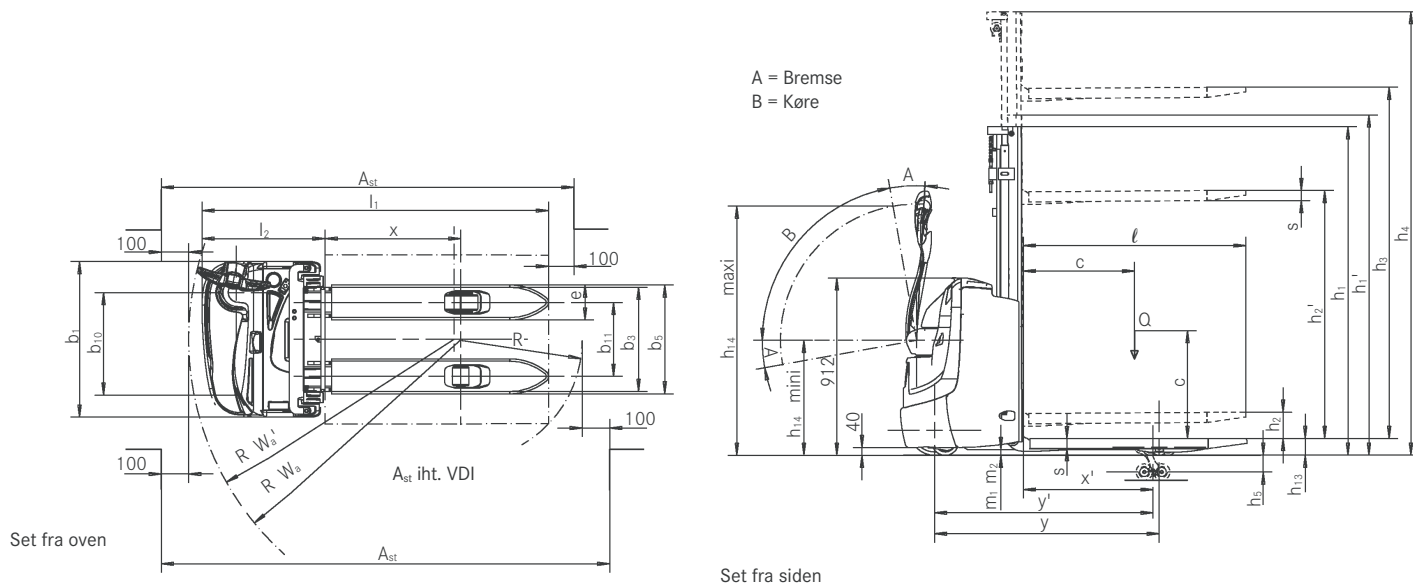
<sup>5</sup> Med batterirum 66: + 45 mm

<sup>6</sup> Med gaffellængde 1150 mm; med gaffellængde 950 mm: - 200 mm

<sup>7</sup> Med batterirum 65 (batteriskift fra siden)

<sup>8</sup> Med batterirum 66

EXV 10 - EXV 14 C el-pallestabler  
Tekniske tegninger



Masttabeller

			Enkel		Tele						
			EXV 10 Basic		EXV 10 - EXV 12 - EXV 12i						
EXV 10 - EXV 12i	Masthøjde	$h_1$	mm	1940	2390	1490	1690	1940	2140	2390	2590
	Masthøjde med aktiveret friløft ( $h_3 = 150$ mm)	$h_1'$	mm	1940	2390	1565	1765	2015	2215	2465	2665
	Friløft <sup>1</sup>	$h_2$	mm	1462	1912	150	150	150	150	150	150
	Løftehøjde	$h_3$	mm	1462	1912	2024	2424	2924	3324	3824	4224
	Største højde <sup>2</sup>	$h_4$	mm	-	-	2502	2902	3402	3802	4302	4702

			NiHo						Triplex		
			EXV 10 - EXV 12 - EXV 12i						EXV 12 - EXV 12i		
EXV 10 - EXV 12i	Masthøjde	$h_1$	mm	1490	1690	1940	2140	2390	2590	1690	1940
	Masthøjde med aktiveret friløft ( $h_3 = 150$ mm)	$h_1'$	mm	1490	1690	1940	2140	2390	2590	1690	1940
	Friløft <sup>1</sup>	$h_2$	mm	1012	1212	1462	1662	1912	2112	1212	1462
	Løftehøjde	$h_3$	mm	2024	2424	2924	3324	3824	4224	3636	4386
	Største højde <sup>2</sup>	$h_4$	mm	2502	2902	3402	3802	4302	4702	4118	4868

<sup>1</sup> Med lastgitter - 404 mm

<sup>2</sup> Med lastgitter + 404 mm

			Tele							
			EXV 14 C - EXV 14i C							
EXV 14 C - EXV 14i C	Masthøjde	$h_1$	mm	1415	1665	1915	2115	2365	2565	2815
	Masthøjde med aktiveret friløft ( $h_3 = 150$ mm)	$h_1'$	mm	1490	1740	1990	2190	2440	2640	2890
	Friløft <sup>1</sup>	$h_2$	mm	150	150	150	150	150	150	150
	Løftehøjde	$h_3$	mm	1844	2344	2844	3244	3744	4144	4644
	Største højde <sup>2</sup>	$h_4$	mm	2364	2864	3364	3764	4264	4664	5164

			NiHo						Triplex					
			EXV 14 C - EXV 14i C											
EXV 14 C - EXV 14i C	Masthøjde	$h_1$	mm	1415	1665	1915	2115	2365	2565	1665	1915	2065	2265	2315
	Masthøjde med aktiveret friløft ( $h_3 = 150$ mm)	$h_1'$	mm	1415	1665	1915	2115	2365	2565	1665	1915	2065	2265	2315
	Friløft <sup>1</sup>	$h_2$	mm	895	1145	1395	1595	1845	2045	1145	1395	1545	1745	1795
	Løftehøjde	$h_3$	mm	1844	2344	2844	3244	3744	4144	3516	4266	4716	5316	5466
	Største højde <sup>2</sup>	$h_4$	mm	2364	2864	3364	3764	4264	4664	4036	4786	5236	5836	5986

<sup>1</sup> Med lastgitter - 566 mm

<sup>2</sup> Med lastgitter + 566 mm

NiHo: 2-delt mast med friløftcylinder, som gør det muligt at løfte gallerne op under lave lofter





Føles bedre: Betjeningselementer adskiller sig tydeligt fra hinanden på en berøringsvenlig måde



Bedst egnet til ramper: Takket være initialløftet klarer EXV nemt kørsel på ramper



Mere gulvfrihed ved ujævne gulve takket være det valgfri initialløft



Nem indføring i pallerne: Hurtigt og præcist arbejde takket være de afrundede gafler



Hænderne fri: Praktisk opbevaringsplads og et skriveunderlag med indbygget papirklemme



Uvedkommende ingen adgang: Adgang kun mulig med nøgle, pin-kode, chip eller kort



Optimal udnyttelse af lagerpladsen: Mere lagerkapacitet på grund af markedets bedste løftekapacitet

OPTISPEED sørger for sikkerheden: Kørehastigheden tilpasses efter vinklen på styrehåndtaget

Høj palleomsætning: Hurtigt arbejde grundet det kompakte design



Der sker noget med EXV el-pallestablen med det enestående OPTISPEED styrehåndtag. Afhængig af afstanden mellem bruger og stabler tilpasses hastigheden automatisk til den gående fører. Betjeningselementerne på styrehåndtaget er placeret således at de kan anvendes af både højre- og venstrehådede, og føreren behøver ikke engang se på dem for at betjene dem: Samtlige taster adskiller sig fra hinanden på en berøringsvenlig måde. Og selvfølgelig nås de nemt med den ene hånd, uden at grebet skal ændres.

Som om det ikke var nok: På ramper imponerer stableren med sin standhaftighed og stopper straks automatisk, hvis man slipper styrehåndtaget. En førsteklasses hydraulisk gaffeldæmper, stopper blødt sænkehastigheden kort før gulvet, og beskytter derved godset ved håndteringen. Med EXV kan man lagre flere varer på mindre plads: Den høje løftekapacitet og den store manøvreedygtighed gør den kompakte stabler uovervindelig, når det handler om at flytte meget gods hurtigt og sikkert, der hvor pladsen er trang for den gående fører - uanset om det er ude i varemottagelsen eller på højlageret.

## Omfangsrigt udstyr

---

### Kraft

---

- Tilstrækkeligt med energi til flerholdsskift: høj batterikapacitet og mulighed for batteriskift fra siden
- Højere driftskapacitet: Lithium-Ion batterier rummer utrolig meget energi og tillader hurtig og nem opladning
- Optimal udnyttelse af lagerpladsen: høj lagerkapacitet på grund af den høje løftekapacitet
- Kraftfuld, pålidelig og servicevenlig vekselstrømsmotor
- Høj palleomsætning grundet den høje batterikapacitet

### Præcision

---

- Kompakt og kvik: problemfrit arbejde også hvor der kun er lidt plads og i smalle gange
- To køreprogrammer til særlig præcision: ECO og BOOST
- Kvik og problemfrit arbejde i meget smalle gange: mulighed for absolut kontrol med løft og sænkning samt fintfølelse manøvrering
- Beskyttelse af godset med gaffeldæmpning og præcis løfte- og sænkestyring
- Hurtigt og præcist arbejde takket være de afrundede gafler, der nemt griber ind i pallerne

### Ergonomi

---

- Komfortabel arbejdsstilling via de ergonomisk optimalt placerede betjeningslementer, som er egnet til både højre- og venstrehådede brugere
- Hurtigt arbejde, hvor man ikke behøver kigge på tasterne: Tasterne adskiller sig tydeligt fra hinanden på en berøringsvenlig måde
- Mulighed for batteriskift fra siden giver større fleksibilitet

### Kompakthed

---

- Høj palleomsætning: hurtigt arbejde på grund af det kompakte design
- Ekstremt kvik grundet den korte og smalle konstruktion

### Sikkerhed

---

- Høj sikkerhed undervejs med den automatiske hastighedsregulering: Hastigheden tilpasses automatisk til afstanden mellem fører og stabler (ikke muligt i EXV, Basic)
- Sikkert arbejde i alle situationer via en perfekt placeret, følsom påkørselskontakt
- Altid et godt overblik over gods og gaflerne takket være den brede mast
- Høj førersikkerhed, da pallestablen automatisk bremser ned, hvis styrehåndtaget slippes
- Sikkert arbejde også på smalle steder: Vinklet styrestang sikrer, at føreren ikke bliver klemt

### Miljøansvarlighed

---

- Lave driftsomkostninger: lavt energiforbrug og lange vedligeholdelsesintervaller
- Energibesparende da energien ved opbremsning genanvendes

EXV 10 - EXV 14 C el-pallestabler  
 Forskellige optioner



		EXV 10 Basic	EXV 10	EXV 12	EXV 12i	EXV 14 C	EXV 14i C
Generelt	Integreerede aflægningsmuligheder	●	●	●	●	●	●
	Grebsoptimeret styrehåndtag til højre- og venstrehåandede brugere	●	●	●	●	●	●
	Forskellige køreprogrammer	●	●	●	●	●	●
	Gaffellængde 950 mm	—	—	—	—	○	○
	Gaffellængde 1.000 mm	—	○	○	○	—	—
	Frysehusudførelse	○	○	○	○	○	○
	Proportional ventilteknik til særligt fintfølede bevægelser	—	●	●	●	●	●
Mast	Enkelt-mast	●	—	—	—	—	—
	Tele-mast	—	○	○	○	○	○
	NiHo-mast	—	○	○	○	○	○
	Triplex-mast	—	—	○	○	○	○
	Mastgitter	●	●	●	●	●	●
	Mastgitter i polycarbonat	—	○	○	○	○	○
	Farvekodet lasteevne-diagram på masten	—	○	○	○	○	○
	Initialløft	—	—	—	●	—	●
Hjul	Drivhjul: polyurethan	●	●	●	●	●	●
	Drivhjul: profileret polyurethan	—	○	○	○	○	○
	Drivhjul: gummi	—	○	○	○	○	○
	Drivhjul: profileret naturfarvet gummi	—	○	○	○	○	○
	Drivhjul: naturfarvet gummi	—	○	○	○	○	○
	Drivhjul: naturfarvet gummi, profileret	—	○	○	○	○	○
	Gaffelhjul polyurethan/enkelt	●	●	●	●	●	●
	Gaffelhjul polyurethan/tandem	—	○	○	○	○	○
	Kraftig vekselstrømsmotor med meget lave vedligeholdelsesomkostninger	●	●	●	●	●	●
	Fuldt indkapslede, snavs- og støvafvisende komponenter	●	●	●	●	●	●
Sikkerhed	FleetManager: Adgangskontrol, chokregistrering, dataoverførsel	○	○	○	○	○	○
	OPTISPEED styrepind, max. hastighed kontrolleret af styrepindens vinkel	—	○	●	●	●	●
	Krybehastighed og løfte/sænke-funktion ved lodret styrestang	—	○	○	○	○	○
	Pinkode-adgang	○	○	○	○	○	○
	Fodbeskyttelse	○	○	○	○	○	○
	Lastgitter	○	○	○	○	○	○
Batterisystem	Batterirullebane til batteriskift ud gennem siden	—	—	—	—	○	—
	Batteriskift med kran	●	●	●	●	●	●
	Batterirum fra 150 Ah til 200 Ah	●	●	●	—	—	—
	Batterirum fra 225 Ah til 235 Ah	—	—	—	●	—	●
	Batterirum fra 200 Ah til 250 Ah	—	—	—	—	●	—
	Batterirum fra 240 Ah til 315 Ah	—	—	—	—	—	○
	Batterirum fra 240 Ah til 315 Ah til batteriskift ud gennem siden	—	—	—	—	○	—
	STILL Li-Ion batteri 82 Ah	○	○	○	—	○	—
STILL Li-Ion batteri 164 Ah	○	○	○	—	○	—	

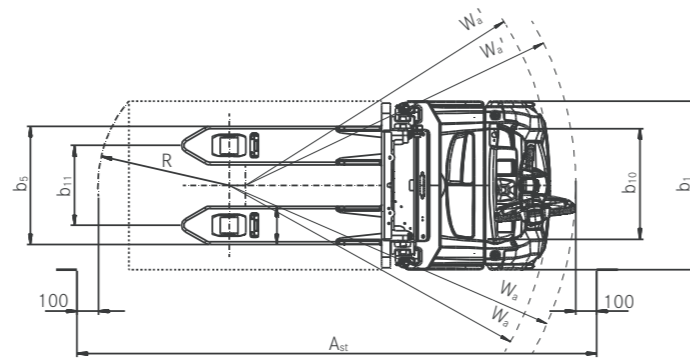
● Standard ○ Option — Ikke muligt



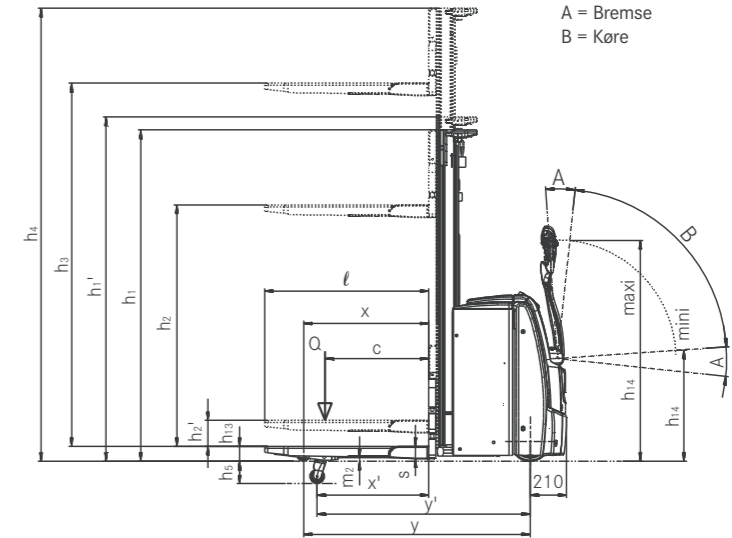


Kendetegn	1.1	Fabrikant	STILL		STILL	STILL	STILL	STILL	STILL	STILL	STILL		
			EXV 14/Li-Ion	EXV 14i/Li-Ion	EXV 14 D	EXV 16/Li-Ion	EXV 16i/Li-Ion	EXV 16 D	EXV 20	EXV 20i	EXV 20 D		
1.2	1.2	Fabrikantens modelbetegnelse											
1.3	1.3	Drivart											
1.4	1.4	Betjening											
1.5	1.5	Løftekapacitet/last	Q	kg	1400	1400 (2000) <sup>1</sup>	1400/1000+1000 (2000) <sup>1</sup>	1600	1600 (2000) <sup>1</sup>	1600/1000+1000 (2000) <sup>1</sup>	2000	2000/1000+1000 (2000)	
1.6	1.6	Tyngdepunktsafstand	c	mm	600	600	600	600	600	600	600	600	
1.8	1.8	Lastafstand	x	mm	724 <sup>2</sup>	724 <sup>2</sup> /646 <sup>2,3</sup>	924 <sup>2</sup> /846 <sup>2,3</sup>	724 <sup>2</sup>	724 <sup>2</sup> /646 <sup>2,3</sup>	924 <sup>2</sup> /846 <sup>2,3</sup>	724 <sup>2</sup>	724 <sup>2</sup> /646 <sup>2,3</sup>	
1.9	1.9	Hjulafstand	y	mm	1311 <sup>4</sup>	1311 <sup>4</sup> /1233 <sup>3,4</sup>	1511 <sup>4</sup> /1433 <sup>3,4</sup>	1311 <sup>4</sup>	1311 <sup>4</sup> /1233 <sup>3,4</sup>	1511 <sup>4</sup> /1433 <sup>3,4</sup>	1425	1425/1347 <sup>3</sup>	
2.1	2.1	Egenvægt inkl. batteri		kg	1178 <sup>5</sup>	1144 <sup>5</sup>	1173 <sup>5</sup>	1178 <sup>5</sup>	1144 <sup>5</sup>	1173 <sup>5</sup>	1505 <sup>5</sup>	1439 <sup>5</sup>	
2.2	2.2	Aksellast med last	for/bag	kg	964/1614	889/1655	1109/1464	983/1795	896/1847	1144/1629	1307/2198	1135/2303	
2.3	2.3	Aksellast uden last	for/bag	kg	867/311	836/308	885/288	867/311	836/308	885/288	1063/441	1019/420	
3.1	3.1	Hjultype			Polyurethan	Polyurethan	Polyurethan	Polyurethan	Polyurethan	Polyurethan	Polyurethan	Polyurethan	
3.2	3.2	Hjulstørrelse	foran	mm	∅ 230 x 90	∅ 230 x 90	∅ 230 x L90	∅ 230 x 90	∅ 230 x 90	∅ 230 x L90	∅ 230 x 90	∅ 230 x L90	
3.3	3.3	Hjulstørrelse	bag	mm	∅ 85 x 85 (∅ 85 x 60) <sup>6</sup>	∅ 85 x 85 (∅ 85 x 60) <sup>6</sup>	∅ 85 x L85 (∅ 85 x L60) <sup>6</sup>	∅ 85 x 85 (∅ 85 x 60) <sup>6</sup>	∅ 85 x 85 (∅ 85 x 60) <sup>6</sup>	∅ 85 x L85 (∅ 85 x L60) <sup>6</sup>	∅ 85 x 85 (∅ 85 x 60) <sup>6</sup>	∅ 85 x 105 (∅ 85 x 80) <sup>6</sup>	
3.4	3.4	Størrelse på støttehjul		mm	∅ 150 x 50	∅ 150 x 50	∅ 150 x L50	∅ 150 x 50	∅ 150 x 50	∅ 150 x L50	2x ∅ 140 x 50	∅ 150 x L50	
3.5	3.5	Hjul, antal (x = drivende)	for/bag		1x + 1/2 (1x + 1/4) <sup>6</sup>	1x + 1/2 (1x + 1/4) <sup>6</sup>	1x + 1/2 (1x + 1/4) <sup>6</sup>	1x + 1/2 (1x + 1/4) <sup>6</sup>	1x + 1/2 (1x + 1/4) <sup>6</sup>	1x + 1/2 (1x + 1/4) <sup>6</sup>	1x + 1/2 (1x + 1/4) <sup>6</sup>	1x + 1/2 (1x + 1/4) <sup>6</sup>	
3.6	3.6	Sporvidde	for/bag	b <sub>10</sub> /b <sub>11</sub>	mm	534/380	534/380	534/380	534/380	534/380	534/380	534/380	
4.2	4.2	Masthøjde	sænket	h <sub>1</sub>	mm		se masttabel			se masttabel		se masttabel	
4.3	4.3	Friløft		h <sub>2</sub>	mm		se masttabel			se masttabel		se masttabel	
4.4	4.4	Løftehøjde		h <sub>3</sub>	mm		se masttabel			se masttabel		se masttabel	
4.5	4.5	Masthøjde	i øverste position	h <sub>4</sub>	mm		se masttabel			se masttabel		se masttabel	
4.6	4.6	Initialløft		h <sub>5</sub>	mm	-	110	-	110	110	-	110	
4.9	4.9	Styrestangshøjde i kørestilling	min./maks.	h <sub>14</sub>	mm	800/1250	800/1250	800/1250	800/1250	800/1250	800/1250	800/1250	
4.15	4.15	Gaffelhøjde, sænket		h <sub>13</sub>	mm	86	86	86	86	86	86	86	
4.19	4.19	Totallængde		l <sub>1</sub>	mm	1950 <sup>2,4</sup>	1950 <sup>2,4</sup>	1950 <sup>2,4</sup>	1950 <sup>2,4</sup>	1950 <sup>2,4</sup>	2065 <sup>2</sup>	2065 <sup>2</sup>	
4.20	4.20	Længde inkl. gaffelryg		l <sub>2</sub>	mm	800 <sup>2,4</sup>	800 <sup>2,4</sup>	800 <sup>2,4</sup>	800 <sup>2,4</sup>	800 <sup>2,4</sup>	915 <sup>2</sup>	915 <sup>2</sup>	
4.21	4.21	Totalbredde		b <sub>1</sub>	mm	800	800	800	800	800	810	800	
4.22	4.22	Gaffelmål	s/e/l	mm	55 <sup>8</sup> /182/1150	55 <sup>8</sup> /182/1150	55 <sup>8</sup> /182/1150	55 <sup>8</sup> /182/1150	55 <sup>8</sup> /182/1150	55 <sup>8</sup> /182/1150	73 <sup>8</sup> /210/1150	73 <sup>8</sup> /210/1150	
4.24	4.24	Slædebredde		b <sub>3</sub>	mm	780	780	780	780	780	780	780	
4.25	4.25	Udvendigt gaffelmål		b <sub>5</sub>	mm	560/680	560/680	560/255	560/680	560/255	580/680-570 <sup>8</sup>	580/680-570 <sup>8</sup>	
4.32	4.32	Frihøjde til gulv		m <sub>2</sub>	mm	30	20/130 <sup>3</sup>	20/130 <sup>3</sup>	30	20/130 <sup>3</sup>	20	20/130 <sup>3</sup>	
4.34	4.34	Arbejdsgangbredde ved palle 800 x 1200 på langs		A <sub>st</sub>	mm	2348 <sup>4,7,10</sup> /2453 <sup>4,7</sup> / 2465 <sup>4</sup>	2333 <sup>3,4,7,10</sup> /2436 <sup>3,4,7</sup> / 2448 <sup>3,4</sup>	2384 <sup>3,4,7,10</sup> /2499 <sup>3,4</sup>	2348 <sup>4,7,10</sup> /2453 <sup>4,7</sup> /2465 <sup>4</sup>	2333 <sup>3,4,7,10</sup> /2436 <sup>3,4,7</sup> / 2448 <sup>3,4,10</sup>	2384 <sup>3,4,7,10</sup> /2499 <sup>3,4</sup>	2462 <sup>7,10</sup> /2567 <sup>7</sup> /2579	2447 <sup>3,7,10</sup> /2550 <sup>3,7</sup> /2562 <sup>3</sup>
4.35	4.35	Venderadius		W <sub>a</sub>	mm	1526 <sup>4,7,10</sup> /1631 <sup>4,7</sup> / 1643 <sup>4</sup>	1450 <sup>3,4,7,10</sup> /1553 <sup>3,4,7</sup> / 1565 <sup>3,4</sup>	1650 <sup>3,4,7,10</sup> /1765 <sup>3,4</sup>	1526 <sup>4,7,10</sup> /1631 <sup>4,7</sup> /1643 <sup>4</sup>	1450 <sup>3,4,7,10</sup> /1553 <sup>3,4,7</sup> / 1565 <sup>3,4</sup>	1650 <sup>3,4,7,10</sup> /1765 <sup>3,4</sup>	1640 <sup>7,10</sup> /1745 <sup>7</sup> /1757	1564 <sup>3,7,10</sup> /1667 <sup>3,7</sup> /1679 <sup>3</sup>
5.1	5.1	Kørehastighed	med/uden last	km/h	6,0/6,0	6,0/6,0	6,0/6,0	6,0/6,0	6,0/6,0	6,0/6,0	6,0/6,0	6,0/6,0	
5.2	5.2	Løftehastighed	med/uden last	m/s	0,16/0,30	0,16/0,30	0,16/0,30	0,15/0,30	0,15/0,30	0,15/0,30	0,15/0,30	0,15/0,30	
5.3	5.3	Sænkehastighed	med/uden last	m/s	0,40/0,35	0,40/0,35	0,40/0,35	0,40/0,35	0,40/0,35	0,40/0,35	0,31/0,31	0,31/0,31	
5.8	5.8	Maks. stigeevne kB 5	med/uden last	%	10,0 <sup>9</sup> /23,0 <sup>9</sup>	8,0/22,0	10,0 <sup>9</sup> /22,0	10,0 <sup>9</sup> /23,0 <sup>9</sup>	8,0/22,0	10,0 <sup>9</sup> /22,0	8,0 <sup>9</sup> /23,0 <sup>9</sup>	8,0/23,0	
5.10	5.10	Driftsbremse			Elektrisk	Elektrisk	Elektrisk	Elektrisk	Elektrisk	Elektrisk	Elektrisk	Elektrisk	
6.1	6.1	Køremotor, ydelse S2 = 60 min.		kW	1,5	1,5	1,5	1,5	1,5	1,5	1,5	1,5	
6.2	6.2	Løftemotor, ydelse ved S3 = 15%		kW	3,2	3,2	3,2	3,2	3,2	3,2	3,2	3,2	
6.3	6.3	Batteri iht. DIN 43531/35/36 A, B, C, nej			2PzS	2PzS	2PzS	2PzS	2PzS	2PzS	3PzS	3PzS	
6.4	6.4	Batterispænding/nominal kapacitet K <sub>s</sub>		V/Ah	24/230 Li-Ion: 24/205	24/230 Li-Ion: 24/205	24/230	24/230 Li-Ion: 24/205	24/230 Li-Ion: 24/205	24/230 Li-Ion: 24/205	24/345	24/345	
6.5	6.5	Batterivægt ±5% (fabrikatafhængig)		kg	212	212	212	212	212	212	288	288	
6.6	6.6	Energiforbrug iht. VDI-cyklus		kWh/h	1,14	1,24	1,24	1,15	1,25	1,25	1,44	1,57	
8.1	8.1	Transmission			Elektronisk	Elektronisk	Elektronisk	Elektronisk	Elektronisk	Elektronisk	Elektronisk	Elektronisk	
8.4	8.4	Støjniveau (målt i førerens ørehøjde)		dB(A)	≤66	≤66	≤66	≤66	≤66	≤66	≤66	≤66	

- <sup>1</sup> Løftekapacitet ved initialløft
- <sup>2</sup> Ved tele- eller NiHo-mast, (x -26 mm; l1 og l2 +26 mm ved Triplex-mast)
- <sup>3</sup> Hjularme hævet
- <sup>4</sup> +75 mm ved 3PzS og +150 mm ved 4PzS
- <sup>5</sup> Samtlige lastværdier gælder trucks med telemast h<sub>1</sub> = 1915 mm
- <sup>6</sup> Med tandemhjul
- <sup>7</sup> Værdier med styrestang indstillet til forsigtig kørsel
- <sup>8</sup> anbefales til gitterboks; gaffelmål s = 61 mm fås også
- <sup>9</sup> Til rampevinkler med skarpe kanter
- <sup>10</sup> Værdier går på rammen



Set fra oven



Set fra siden

## EXV 14 - EXV 20 el-pallestabler Masttabeller

		Tele								
		EXV 14 - EXV 14i - EXV 16 - EXV 16i								
EXV 14 - EXV 14i - EXV 16 - EXV 16i	Masthøjde	$h_1$	mm	1415	1665	1915	2115	2365	2565	2815
	Masthøjde med aktiveret friløft ( $h_3 = 150$ mm)	$h_1^1$	mm	1490	1740	1990	2190	2440	2640	2890
	Friløft <sup>2</sup>	$h_2$	mm	150	150	150	150	150	150	150
	Løftehøjde	$h_3$	mm	1844	2344	2844	3244	3744	4144	4644
	Største højde <sup>3</sup>	$h_4$	mm	2364	2864	3364	3764	4264	4664	5164

		NiHo						Triplex									
		EXV 14 - EXV 14i - EXV 16 - EXV 16i															
EXV 14 - EXV 14i - EXV 16 - EXV 16i EXV 14/16 D	Masthøjde	$h_1$	mm	1415	1665	1915	2115	2365	2565	1665	1915	2065	2165	2265	2315	2365	2515
	Friløft <sup>1</sup>	$h_2$	mm	895	1145	1395	1595	1845	2045	1145	1395	1545	1645	1745	1795	1845	1429
	Løftehøjde	$h_3$	mm	1844	2344	2844	3244	3744	4144	3516	4266	4716	5016	5316	5466	5616	6066
	Største højde <sup>3</sup>	$h_4$	mm	2364	2864	3364	3764	4264	4664	4036	4786	5236	5536	5836	5986	6136	6586

<sup>1</sup> - 566 mm med lastgitter

<sup>2</sup> Med forhøjet masthøjde  $h_1^1$

<sup>3</sup> + 566 mm med lastgitter (højde over gafler 1000 mm)

		Tele					NiHo			Triplex		
		EXV 20 - EXV 20i										
EXV 20 - EXV 20i EXV 20 D	Masthøjde	$h_1$	mm	1915	2115	2365	1915	2115	2365	1665	1915	2065
	Masthøjde med aktiveret friløft ( $h_3 = 150$ mm)	$h_1^1$	mm	1990	2190	2440	-	-	-	-	-	-
	Friløft <sup>1</sup>	$h_2$	mm	-	-	-	1315	1515	1765	1065	1315	1465
	Friløft <sup>2</sup>	$h_2$	mm	150	150	150	-	-	-	-	-	-
	Løftehøjde	$h_3$	mm	2684	3084	3584	2684	3084	3584	3276	4026	4476
Største højde <sup>3</sup>	$h_4$	mm	3284	3684	4184	3284	3684	4184	3876	4626	5076	

<sup>1</sup> - 566 mm med lastgitter

<sup>2</sup> Med forhøjet masthøjde  $h_1^1$

<sup>3</sup> + 566 mm med lastgitter (højde over gafler 1080 mm)

NiHo: 2-delt mast med friløftcylinder, som gør det muligt at løfte gaflerne op under lave lofter





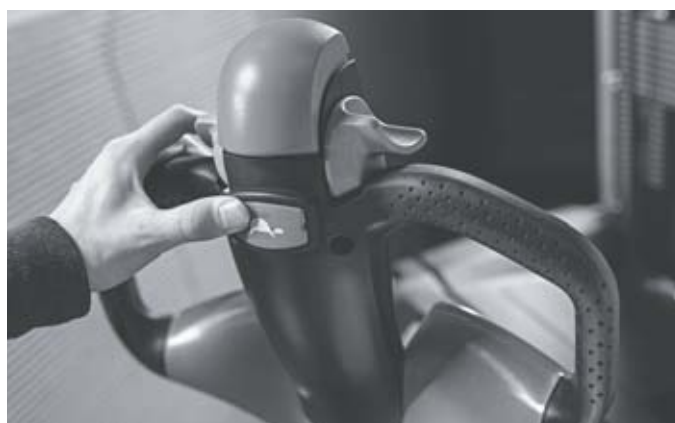
Sikkerhed som standard: Hastigheden tilpasses automatisk afhængig af afstanden mellem fører og stabler, dvs. efter vinklen på styrestangen



Høj omsætningshastighed takket være dobbeltstabling af forskellige typer gods



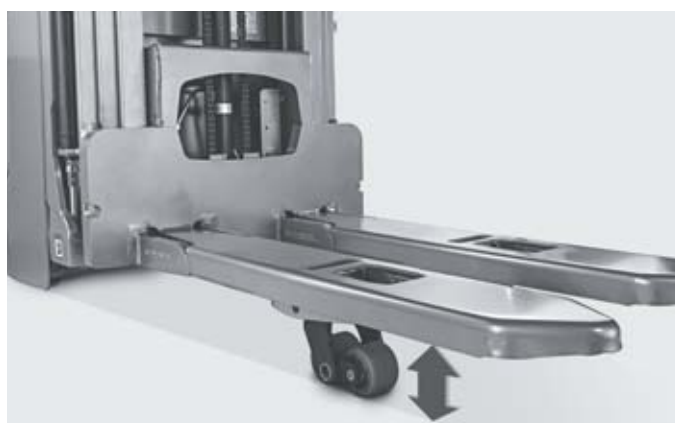
Altid overblik: Farvedisplay med mange sproguafhængige symboler viser alle de vigtige funktioner på én gang



Præcis i alle situationer: Da stableren kan køre i krybehastighed - „skildpadde-mode“, kan man også manøvrere der, hvor pladsen er trang



Altid det bedste overblik over gaflerne takket være STILLS fremragende mastkoncept



Mere gulfrihed ved ujævne gulve takket være det valgfri initialløft

## EXV 14 - EXV 20 el-pallestabler Kraft møder innovation

Optimal udnyttelse af lagerpladsen: Høj lagerkapacitet på grund af maksimal løftekapacitet

Altid overblik: Farvedisplay med mange sproguafhængige symboler viser alle de vigtige funktioner på én gang

Altid til rådighed: Batterikapacitet på op til 375 Ah og Li-Ion gør det muligt at arbejde i meget lang tid



Stærkere og mere intelligent end alle andre – det er STILLs el-pallestabler for gående fører EXV 14-20. Den scorer blandt andet point på sin enorme løftekapacitet og det smarte farvedisplay. Via displayet har brugeren altid overblik over grundlæggende informationer, køretøjets status eller batteriets opladning og forskellige sproguafhængige symboler understøtter betjeningen.

Op til 2.000 kg tunge paller tager den smarte og ekstremt manøvredegytige lagerorganisator sig af, hurtigt, sikkert og pålideligt. Takket være den kraftfulde og stort set vedligeholdelsesfri motor samt de fintfølede betjenings-elementer, der er egnet til både venstre- og højrehåndede brugere, opnår man en effektiv pallehåndtering.

Bogstaverne EXV er ikke kun synonym med en hurtig, men også en sikker pallehåndtering. Mulighed for lastkapacitetdiagram og Dynamic Load Control viser, hvad er muligt. Det vinklede styrehåndtag og den følsomme rampekørselskontakt beskytter brugeren, og når man slipper styrehåndtaget, stopper EXV automatisk – også på ramper. Via OPTISPEED-styrehåndtaget tilpasses hastigheden på EXV desuden automatisk i forhold til afstanden til føreren, mens Curve Speed Control systemet regulerer hastigheden i kurver. Med den både stærke og smarte el-pallestaber er der altid et godt greb om vareflowet lige fra godstransporten ved vareindleveringen og til betjeningen af reolerne på lageret, altid med sikkerheden for øje.

### Omfangsrigt udstyr

#### Kraft

- Batterikapacitet på op til 375 Ah, mulighed for batteriskift fra siden og Lithium-Ion-batteri sikrer utrolig nem opladning til enhver tid
- Udnyt lagerpladsen optimalt: Høj lagerkapacitet på grund af maksimal løftekapacitet
- Høj effektivitet: Kraftfuld, pålidelig og servicevenlig elektrisk køre- og styremotor
- Det rigtige køreprogram til alle situationer: Maksimal omsætningshastighed eller højeste effektivitet: ECO, BOOST eller Blue-Q
- Fart i serien: Meget høje løfte- og sænkehastigheder
- Brugerkraften på gulvet: Nyt chassiskoncept garanterer til hver en tid en optimal traktion
- Dobbeltstabling: Optimal transport i to lag af forskellige godstyper

#### Præcision

- Arbejd uden at blive træt: Letgående og præcis elektrisk styring
- Præcist arbejde også på smalle steder: Fintfølede proportionalventilstyring og valgfri funktion til krybehastighed
- Godt blik for et præcist arbejde: Frit udsyn til gafflerne, fordi man ser gennem masten, og styrestangen er placeret i midten
- Pålidelig, også når det bliver tæt: Kompakte mål og høj manøvredegytighed

#### Ergonomi

- Ergonomisk og intuitiv betjening: Køre-, løfte- og styreprocesser kan klares med en enkelt hånd, af både venstre- og højrehåndede brugere
- Nemt batteriskift: Mulighed for batteriskift ud gennem siden gør det endnu mere effektivt
- Arbejdet gjort lettere: STILL styrehåndtag, der er nemt at betjene og ergonomisk udformet

#### Kompakthed

- Høj palleomsætning: Det kompakte design gør arbejdet både hurtigt og nemt
- Mere lagerplads til varerne: Takket være de kompakte mål og en høj manøvredegytighed kan man komme til selv der, hvor pladsen er trang

#### Sikkerhed

- En serie med sikkerhed: OPTISPEED-styrehåndtaget tilpasser automatisk hastigheden i forhold til afstanden mellem fører og køretøj
- Kendskab til vægten: Dynamic Load Control indikerer lastvægten og den tilsvarende løftehøjde
- Øje for sikkerheden: Valgfri display hvor føreren til hver en tid kan se løftekapaciteten i forhold til løftehøjden
- Sikker kurvekørsel: Curve Speed Control tilpasser automatisk hastigheden ved kurvekørsel

#### Miljøansvarlighed

- Lave driftsomkostninger: Lavt energiforbrug og lange vedligeholdelsesintervaller
- Energispareprogrammet Blue-Q sparer med tryk på blot en knap op til 7 procent energi uden at køreegenskaberne forringes
- Lave støjemissioner takket være den støjsvage køre- og løftemotor
- Over 95 procent af alle anvendte materialer kan genanvendes
- Køreprogram ECO: Maksimal energiuudnyttelse ved tryk på en knap

# EXV 14 - EXV 20 el-pallestabler

## Forskellige optioner



	EXV 14	EXV 14i/ EXV 16 D	EXV 16	EXV 16i/ EXV 16 D	EXV 20	EXV 20i/ EXV 20 D	
Generelt	Display- og betjeningsenhed med farvedisplay til valg af køreprogram	●	●	●	●	●	
	Integrerede aflægningsmuligheder	●	●	●	●	●	
	2 tons løftekapacitet med initialløft ved ubenyttet mastløft	—	●	—	●	—	●
	Grebsoptimeret styrehåndtag til højre- og venstrehåandede brugere	●	●	●	●	●	●
	Forskellige køreprogrammer	●	●	●	●	●	●
	Energispareprogram Blue-Q	●	●	●	●	●	●
	Gaffellængde 1.400/1.600 mm, uden nedbøjning	○	○/—	○	○/—	○	○
	Gaffellængde 1.400/1.600 mm til pallebure	○	○/—	○	○/—	—	—
	Tilbehørsbøjle	○	○	○	○	○	○
	Elektrisk forberedt til dataterminal	○	○	○	○	○	○
	Frysehusudførelse	○	○	○	○	○	○
	Driftssikker vekselstrøms køremotor med få serviceomkostninger	●	●	●	●	●	●
	Fuldt kapslede komponenter, beskyttet mod støv og snavs	●	●	●	●	●	●
	Elektrisk styring: Trefaset servomotor gør arbejdet lettere	●	●	●	●	●	●
	Proportional ventiltæknik til særligt fintfølede bevægelser	●	●	●	●	●	●
Dobbelt-dæk-applikation	—	—/●	—	—/●	—	—/●	
Mast	Tele-mast	○	○	○	○	○	
	NiHo-mast	○	○	○	○	○	
	Triplex-mast	○	○	○	○	○	
	Mastgitter	●	●	●	●	●	
	Mastgitter i polycarbonat	○	○	○	○	○	
	Initialløft	—	●	—	●	—	●
	Automatisk sænkning af initialløftet ved 1.500 mm løftehøjde	—	○/—	—	○/—	—	○/—
Hjultype	Drivhjul: polyurethan	●	●	●	●	●	
	Drivhjul: profileret polyurethan	○	○	○	○	○	
	Drivhjul: gummi	○	○	○	○	○	
	Drivhjul: profileret naturfarvet gummi	○	○	○	○	○	
	Drivhjul: polyurethan 75 Shore som står bedre fast	○	○	○	○	○	
	Drivhjul: naturfarvet gummi	○	○	○	○	○	
	Gaffelhjul polyurethan/enkelt	○	○	○	○	○	
	Gaffelhjul polyurethan/tandem	●	●	●	●	●	
	Støttehjul enkelt	●	●	●	●	—	—
	Støttehjul dobbelt	○	○	○	○	●	●
Sikkerhed	FleetManager: Adgangskontrol, chokregistrering, dataoverførsel	○	○	○	○	○	
	Curve Speed Control: Hastighedsregulering ved kurvekørsel	●	●	●	●	●	
	OPTISPEED-styrehåndtag: maksimal kørehastighed afhængig af styrehåndtagets vinkel	●	●	●	●	●	
	Krybehastighed og løft/sænke ved lodret styrestang	○	○	○	○	○	
	Adgangsberettigelse STILL nøgle	●	●	●	●	●	
	Pinkode-adgang	○	○	○	○	○	
	Lastgitter	○	○	○	○	○	
	Farvekodet lasteevne-diagram på masten	○	○	○	○	○	
	Dynamic Load Control	○	○/—	○	○/—	○	○/—
Batterisystem	Til batteri op til 250 Ah, batteriskift med kran	●	●	●	●	●	
	Til batteri op til 375 Ah, batteriskift med kran	○	○	○	○	○	
	Til batteri op til 375 Ah, batteriskift med batterirullebane og skiftestativ	○	○	○	○	○	
	Indbygget lader, batteriskift ved hjælp af kran	○	○	○	○	○	
	STILL Li-Ion-batteri 205 Ah	○	○	○	○	—	—
STILL Li-Ion-batteri 410 Ah	○	○	○	○	—	—	

● Standard ○ Option — Ikke muligt



STILL DANMARK A/S  
Essen 1  
DK-6000 Kolding

Salg: +45 76 31 98 00  
Service: +45 80 81 53 00  
info@still.dk

**Få yderligere information på:**

**[www.still.dk](http://www.still.dk)**



STILL er certificeret inden for følgende områder:  
kvalitetsmanagement,  
arbejdssikkerhed, miljøbeskyttelse og energimangement



first in intralogistics