

ECV Tekniske data

El-palleløfter

ECV 10 C

ECV 10i C

ECV 10





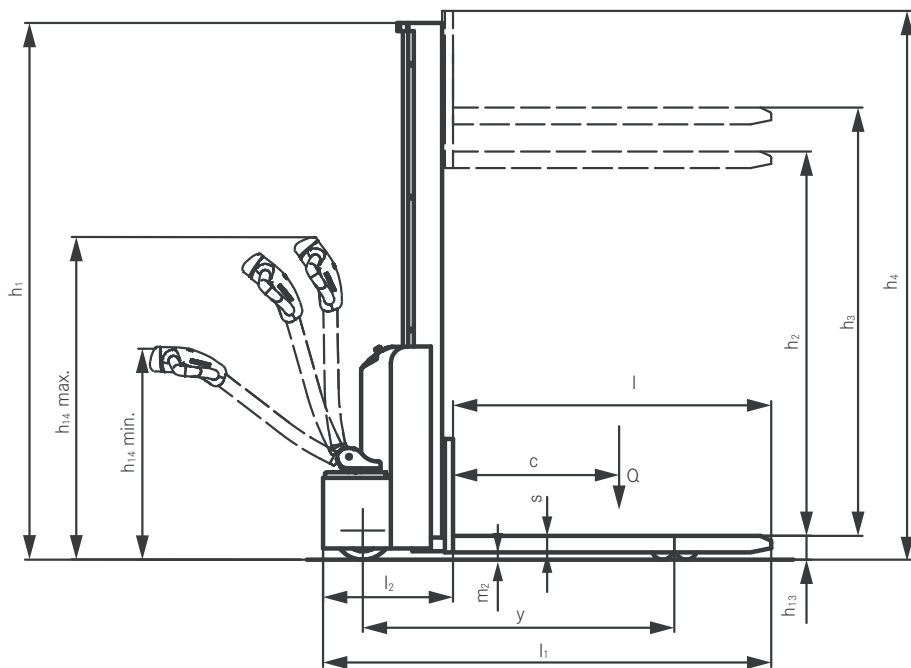
Kendetegn	ECV 10 C		ECV 10i C		ECV 10	
	Q	t	Q	t	Q	t
1.1	Fabrikant		STILL		STILL	
1.2	Fabrikantens modelbetegnelse		ECV 10 C		ECV 10i C	
1.3	Drivart		Elektrisk		Elektrisk	
1.4	Betjening		Gående fører		Gående fører	
1.5	Bæreevne/last		1000		1000 (1200) ¹	
1.6	Tyngdepunktsafstand		600		600	
1.8	Lastafstand		805		795	
1.9	Hjulafstand		1126		1260	
Vægt	2.1	Egenvægt	462		520	
	2.2	Akseltryk med last	530/950		580/1140	
	2.3	Akseltryk uden last	350/120		350/170	
Hjul/understel	3.1	Dæktype	Polyurethan		Polyurethan	
	3.2	Dækstørrelse	foran $\varnothing 210 \times 70$		foran $\varnothing 210 \times 70$	
	3.3	Dækstørrelse	bag $\varnothing 80 \times 60$		bag $\varnothing 80 \times 60$	
	3.5	Hjul, antal (x = drivende)	for/bag $1 \times + 1/4$		for/bag $1 \times + 1/4$	
	3.6	Sporvidde	b_{10}/b_{11} mm 533/380		533/380	
	4.2	Højde mast kørt ind	h_1 mm 1940		1940	
Grundmål	4.3	Friløft	h_2 mm 1505		1480	
	4.4	Løft	h_3 mm 1517		1513	
	4.5	Højde mast kørt ud	h_4 mm 1955		2090	
	4.6	Initialløft	h_5 mm -		115	
	4.9	Styrestangshøjde i kørestilling	min./maks. h_{14} mm 800/1250		800/1250	
	4.15	Gaffelhøjde, sænket	h_{13} mm 88		88	
	4.19	Samlet længde	l_1 mm 1615		1750	
	4.20	Længde inkl. gaffelyg	l_2 mm 465		600	
	4.21	Samlet bredde	b_1 mm 800		796	
	4.22	Gaffelarmsmål	DIN ISO 2331 $s/e/l$ mm 60/170/1150		60/190/1150	
	4.24	Slædebredde	b_3 mm 680		680	
	4.25	Udvendigt gaffelmål	b_5 mm 550		560	
	4.32	Frihøjde til gulv midt hjulstand	m_2 mm 28		26	
	4.34	Arbejdsgangbredde ved palle 800 x 1200 på langs	A_{st} mm 2100		2260	
	4.35	Venderadius	W_a mm 1337		1500	
Ydeiser	5.1	Kørehastighed	med/uden last km/h 4,0/4,5		4,0/4,5	
	5.2	Løftehastighed	med/uden last m/s 0,10/0,17		0,10/0,14	
	5.3	Sænkehastighed	med/uden last m/s 0,20/0,13		0,20/0,13	
	5.8	Maks. stigeevne	med/uden last % 5/15		5/15	
	5.10	Driftsbremse			Elektromagnetisk	
Elmotor	6.1	Køremotor, ydelse S2 60 min	kW 0,65		0,65	
	6.2	Løftemotor, ydelse ved S3 15 %	kW 2,2		2,2	
	6.3	Batteri iht. DIN 43531/35/36 A, B, C, nej	Ikke vist		Ikke vist	
	6.4	Batterispænding/nominel kapacitet K_s	V/Ah $2 \times 12/85$		$2 \times 12/85$	
	6.5	Batterivægt	kg 2×25		2×25	
	6.6	Energiforbrug iht. VDI-cyklus	kWh/h 0,41		0,38	
Div.	8.1	Transmission	DC		DC	
	8.4	Støjniveau (målt i førerens ørehøjde)	dB(A) 74		74	

¹ Løftekapacitet ved initialløft

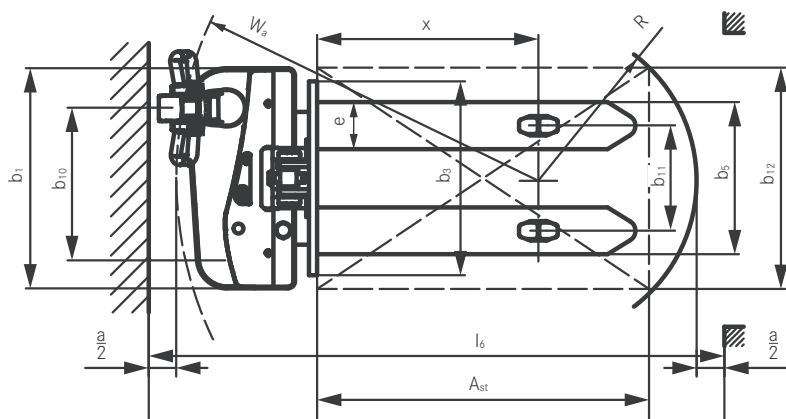
Masttabeller

ECV 10 C / ECV 10i C	Monomast						
			ECV 10 C		ECV 10i C		
Masthøjde	h_1	mm	1940	2290	1940	2290	
Masthøjde ved anvendt friløft ($h_3 = 150$ mm)	h_1'	mm	1940	2290	1940	2290	
Friløft	h_2	mm	1505	1855	1480	1830	
Løft	h_3	mm	1517	1867	1513	1863	
Største højde	h_4	mm	1955	2305	2011	2361	

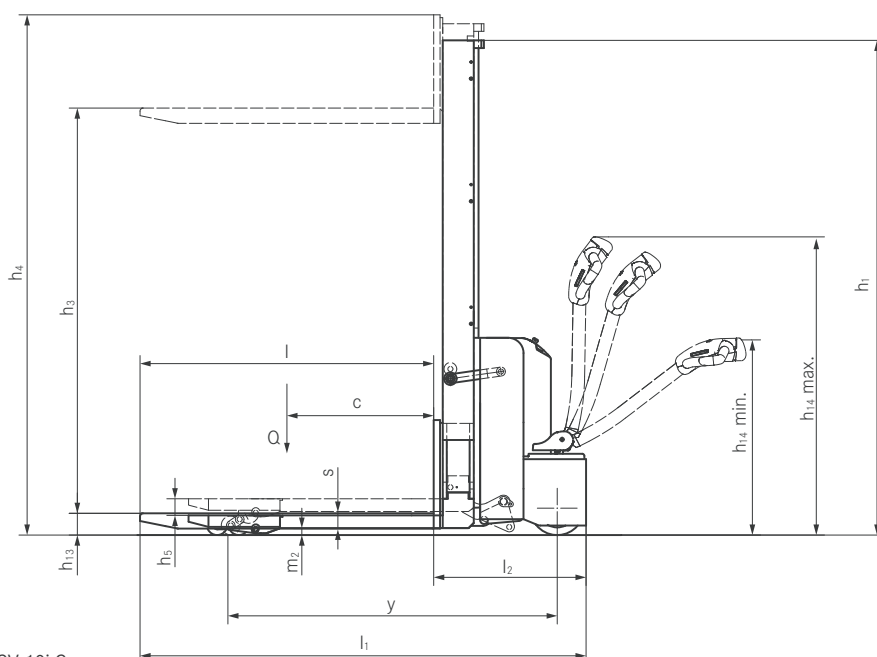
ECV 10	Teleskop						
			ECV 10				
Masthøjde	h_1	mm	1672	1772	1872	2022	2172
Masthøjde ved anvendt friløft ($h_3 = 150$ mm)	h_1'	mm	1747	1847	1947	2097	2247
Friløft	h_2	mm	150	150	150	150	150
Løft	h_3	mm	2227	2427	2627	2927	3227
Største højde	h_4	mm	2787	2987	3187	3487	3787



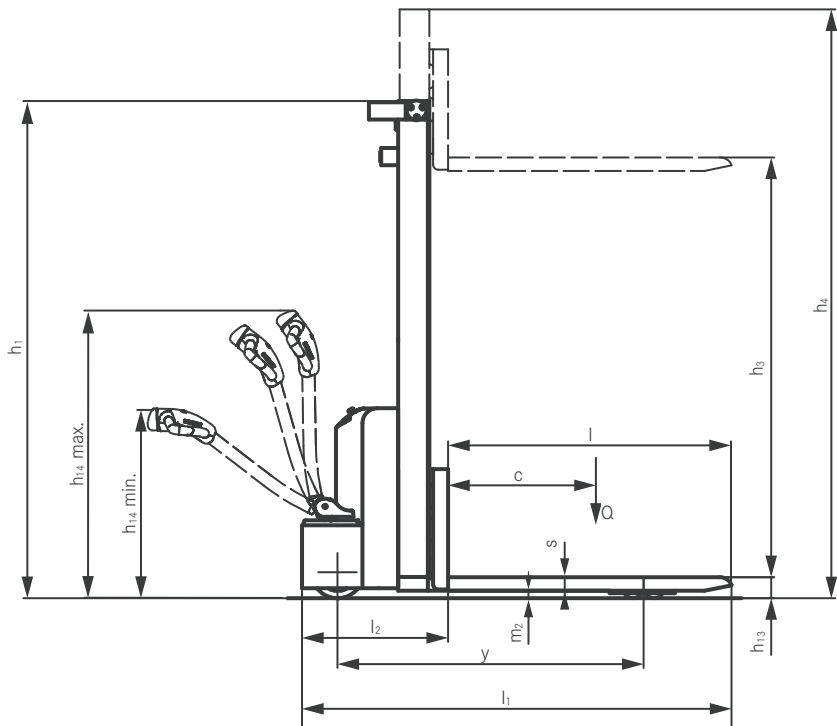
Set fra siden ECV 10 C



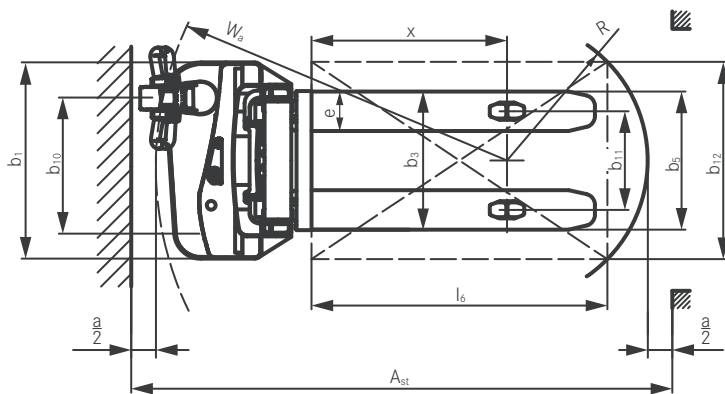
Plantegning ECV 10 C



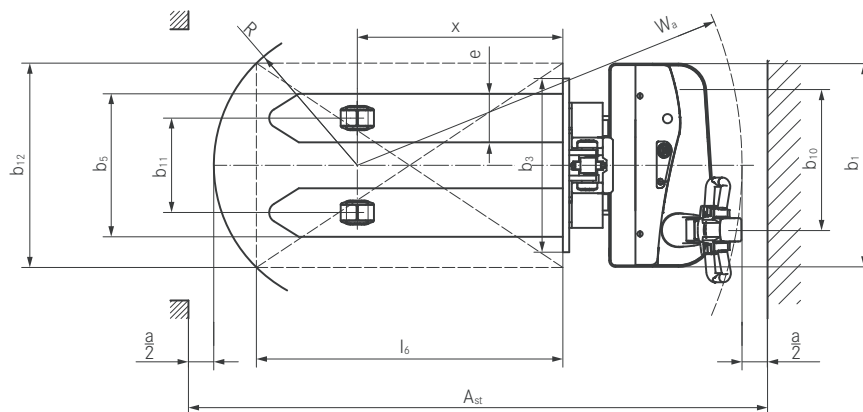
Set fra siden ECV 10i C



Profil ECV 10



Plantegning ECV 10



Plantegning ECV 10i C



Problemfrit arbejde takket være den grebsoptimerede styrestang til højre- og venstrehåandede brugere



4-hjulet chassis sikrer den bedste stabilitet



En indbygget oplader giver maksimal rådighed og muliggør decentral opladning



Høj omlastningsydelse takket være et optimalt udsyn til gafferne under læsning og aflæsning



Løftehøjder på op til 3.227 mm giver en høj lagerkomprimering



Kompakt frempindsmål giver en optimal manøvredegtighed også i helt snævre arbejdsprocesser

ECV el-palleløfter Detaljerede billeder



Altid overblik over altting takket være LED-display med visning af batterispænding og driftstimetæller



Man er altid sikker undervejs, da hastighedsreduktionen afhænger af løftehøjden



Et optimalt initialløft giver en bedre frihøjde til gulvet og gør det nemt at køre over forhøjninger



Afrundede gaffelspidser sikrer et hurtigt og præcist greb i pallerne



Et dybt køretøjsstel sikrer en høj brugersikkerhed



En lav egenvægt gør det muligt at arbejde på mellemdæk eller i vareelevatorer





ECV el-palleløfter Nemme løft

ECV 10 C / ECV 10i C

Fleksibel helt ud i gaffelspidserne: Uanset om den bruges til lette stableopgaver op til 1.867 mm eller som mobilt arbejdsbord

Vores kompakte el-palleløfter: Det meget lille frempindsmål gør, at den også kan arbejde på meget snævre arbejdsområder

Højeste sikkerhed: Dybt køretøjsstel og hastighedsreduktion afhængig af løftehøjde



Er du på udkig efter en el-palleløfter, du lige kan træde ind i? Må vi præsentere: ECV 10 C. Takket være dens monomast og en maksimal lasteevne på op til 1.000 kg kan den bruges til rigtigt meget. Uanset om du bruger den til stableopgaver i op til 1.867 mm højde eller som ergonomisk korrekt, mobilt arbejdsbord, er ECV 10 C et multitalent. Den grebsoptimerede styrestang til højre- og venstrehåndede brugere gør det muligt at betjene alle køre- og løftfunktioner helt præcist. Også når det drejer sig om rådighedstid, får den point, da ECV 10

takket være den indbyggede oplader altid har energi nok. Det er også både nemt og hurtigt at oplade den igen via helt almindelige stikkontakter. Men det er ikke det hele: ECV 10 er vores mest kompakte el-palleløfter, der nemt klarer at arbejde på de smalleste arbejdsområder. Desuden sørger monomasten for et godt udsyn til gaffelspidserne, så føreren altid har overblik og nemt får gaflerne ind i pallen. Initialløft som ekstraudstyr giver en god frihøjde til gulvet, så løfteren nemt forcerer ujævnheder.

ECV 10

Høj omlastningsydelse: Bæreevne op til 1.000 kg og løftehøjder op til 3.227 mm

Højeste rådighedstid: Indbygget oplader gør opladningen nem

Kvik og kompakt: Små frempindsmål giver en stor manøvredegygtighed ved arbejde under trange forhold



Nu går det opad: Med ECV 10 kan du opnå en løftehøjde på op til 3.227 mm. Kombineret med en maksimal lasteevne på op til 1.000 kg er ECV 10, el-palleløfteren for gående fører, den ideelle arbejdskammerat til lette, lejlighedsvis stableopgaver. Dens kompakte mål gør det muligt at transportere og stable på selv meget snævre arbejdsområder og i smalle gange. Nem opladning? Takket være den indbyggede oplader kan ECV 10 oplades via en hvilken som helst almindelig stikkontakt. Og de to 12 V-batterier giver dig 125 Ah. LED-displayet viser den aktuelle batterispænding samt anvendte driftstimer, så brugeren altid har det fulde overblik. Også når det gælder sikkerhed, scorer ECV 10 point. Det brede udsyn mellem løftestængerne giver

et godt overblik over gaffelspidserne, og el-palleløfteren har desuden et dybt stel for at beskytte fødderne på brugeren og tredjemand. ECV 10 er desuden forsynet med en hastighedsreduktion, der er afhængig af løftehøjden, så man altid er sikker undervejs. Betjeningen af alle funktionerne er lige nem, uanset om man bruger højre eller venstre hånd.

Omfangsrigt udstyr

<p>Kraft</p> <ul style="list-style-type: none"> ■ Høj omladningsydelse takket være en bæreevne op til 1.000 kg ■ Høj lagerkomprimering takket være en maksimal masthøjde på op til 3.227 mm ■ Højeste rådighedstid takket være den indbyggede oplader ■ 4-hjulet chassis sikrer den bedste stabilitet ■ Nem forcering af stigninger takket være initialløft som ekstraudstyr <p>Præcision</p> <ul style="list-style-type: none"> ■ Master med frit udsyn og monomast sikrer det bedste udsyn til gaflerne ■ En lav egenvægt sørger for en letgående styring ■ Betjening af alle køre-, løfte- og sænkefunktioner uden problemer med både højre og venstre hånd ■ Visning af batterispænding: Batterispænding aflæses nemt og hurtigt, så man ved behov kan oplade batterierne igen ■ Tandemløbehjul sikrer jævn kørsel på ujævne underlag <p>Ergonomi</p> <ul style="list-style-type: none"> ■ Problemfri betjening af alle køre-, løfte- og sænkefunktioner med både højre og venstre hånd ■ Nem styring af palleløfteren under manøvrering aflaster føreren 	<p>Kompakthed</p> <ul style="list-style-type: none"> ■ Kompakt frempindsmål gør det muligt at arbejde på meget snævre arbejdsområder og i smalle gange ■ Den lille belastning af underlaget muliggør arbejde på mellemdæk ■ Med den indbyggede oplader kan løfteren oplades decentralt og fleksibelt <p>Sikkerhed</p> <ul style="list-style-type: none"> ■ Det dybe køretøjsstel beskytter fødderne på føreren og tredjepersoner på offentlige steder ■ Hastighedsreduktion afhængig af løftehøjde øger sikkerheden ■ 4-hjulet chassis sikrer den bedste stabilitet ■ Vedligeholdelsesfrie batterier skåner bruger og miljø <p>Miljøansvarlighed</p> <ul style="list-style-type: none"> ■ Ingen batteriafgasning, derfor skånsom for bruger og miljø ■ Lav støjemission
--	---

Forskellige optioner

	ECV 10 C	ECV 10i C	ECV 10	
Generelt	Elektrisk løft og kørsel	●	●	●
	Kraftig 0,65 kW køremotor	●	●	●
	Stabil og robust stelkonstruktion	●	●	●
	Grebsoptimeret styrestang til højre- og venstrehåandede brugere	●	●	●
	LED-visning af batterispænding	●	●	●
	Driftstimetæller	●	●	●
	Styrestangen sidder dybt	●	●	●
	Fintfølelse køreegenskaber	●	●	●
	4-hjulet chassis for den højeste stabilitet	●	●	●
	Støttehjul	●	●	●
Mast	Initialløft	—	●	—
	Forskellige monomaster	○	○	—
	Forskellige teleskopmaster	—	—	○
	Master med frit udsyn	●	●	●
Dæktype	Mastskive af polykarbonat	●	●	●
	Dæk på drivhjul: polyurethan	●	●	●
	Dæk på drivhjul: profileret polyurethan	○	○	○
Sikkerhed	Dæk på løbehjul: polyurethan/tandem	●	●	●
	Hastighedsreduktion afhængig af løftehøjde	●	●	●
	Et dybt stel sikrer en høj brugersikkerhed	●	●	●
Batteri	Adgangskontrol med nøglekontakt	●	●	●
	Vedligeholdelsesfri AGM-batterier	●	●	●
	Indbygget oplader	●	●	●
	Beskyttelse mod uønsket kørsel ved aktiv opladning	●	●	●

● Standard ○ Option — Ikke muligt



STILL DANMARK A/S
Essen 1
DK-6000 Kolding

Salg: +45 76 31 98 00
Service: +45 80 81 53 00
info@still.dk

Få yderligere information på:

www.still.dk



STILL er certificeret inden for følgende områder:
kvalitetsmanagement,
arbejdssikkerhed, miljøbeskyttelse og energimangement



first in intralogistics